

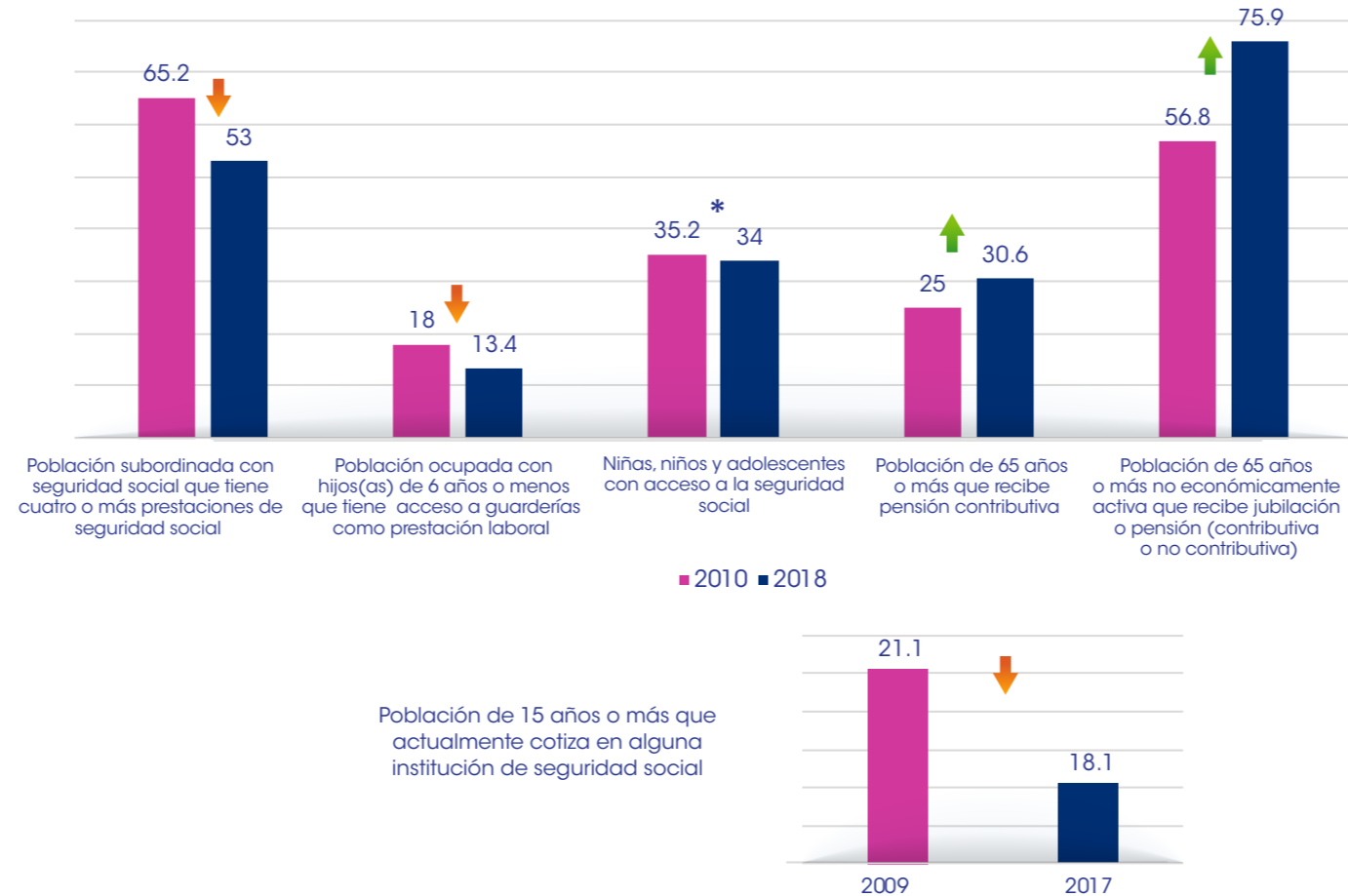
**Cuadro 3. Disponibilidad y accesibilidad en el ejercicio efectivo del derecho a la vivienda**

Dimensión	Años		Cambio
	2010	2018	2010-2018
<b>Disponibilidad</b>			
Porcentaje de población con suministro diario de agua dentro de la vivienda	45.9	50.7	*
Porcentaje de población en viviendas que cuentan con servicio de recolección de basura	66.2	66.9	*
	<b>2014</b>	<b>2018</b>	<b>2014-2018</b>
Porcentaje de población en viviendas con disponibilidad de espacios habitacionales	33.8	33.2	*
<b>Accesibilidad</b>			
Porcentaje de población en viviendas propias o que pudo pagar su crédito o renta el mes pasado	89.4	88.7	*
Porcentaje de población en viviendas propias que cuentan con escrituras	78.4	71.2	↓

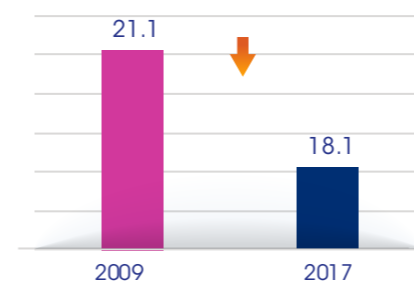
Fuente: Elaboración del CONEVAL con base en la información del SIDS, 2019.  
\*El incremento o disminución entre los dos años de comparación del indicador no es estadísticamente significativo.

En el derecho social a la vivienda para la entidad, los valores del indicador de calidad no son suficientemente confiables en términos estadísticos, por lo que no se incluyó en esta ficha; no obstante, los resultados pueden consultarse en el SIDS.

**Gráfica 5. Accesibilidad en el ejercicio efectivo a la seguridad social (porcentaje)**



Población de 15 años o más que actualmente cotiza en alguna institución de seguridad social



Fuente: Elaboración del CONEVAL con base en la información del SIDS, 2019.  
\*El incremento o disminución entre los dos años de comparación del indicador no es estadísticamente significativo.

En el derecho social a la seguridad social no se ha encontrado la fuente de información adecuada para construir los indicadores para la dimensión de disponibilidad y, para la entidad, los valores del indicador de calidad no son suficientemente confiables en términos estadísticos por lo que no se incluyeron en esta ficha; no obstante, los resultados pueden consultarse en el SIDS.

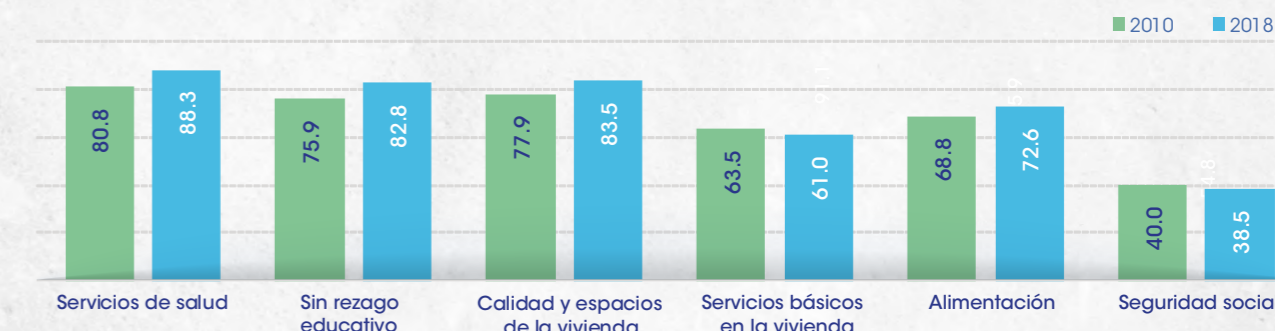
Para más información sobre el SIDS consulta: [www.coneval.org.mx/medicion/paginas/sistema-de-informacion-de-derechos-sociales.aspx](http://www.coneval.org.mx/medicion/paginas/sistema-de-informacion-de-derechos-sociales.aspx)

- El CONEVAL diseñó el Sistema de Información de Derechos Sociales (SIDS) que **concentra indicadores para medir el acceso efectivo** a los derechos sociales y visibilizar las brechas de desigualdad.
- El SIDS **complementa las cifras de las carencias sociales** de la medición multidimensional de la pobreza y presenta los avances en la garantía de los derechos sociales para orientar la política de desarrollo social.
- En esta ficha se presentan los resultados de **Campeche** en los indicadores del SIDS sobre la **disponibilidad, accesibilidad y calidad** del acceso efectivo a los derechos sociales.

**Resultados de Campeche en las carencias sociales**

- El SIDS presenta el porcentaje de la **población sin carencias sociales**, por lo cual, un incremento en este porcentaje es positivo.
- En **Campeche**, entre 2010 y 2018, hubo una mejora en los indicadores relacionados con los derechos sociales de salud y educación y en el indicador de calidad y espacios de la vivienda; mientras que los indicadores de servicios básicos en la vivienda, alimentación y seguridad social no presentaron un cambio significativo.

**Gráfica 1. Porcentaje de la población sin carencias sociales, Campeche, 2010-2018**



Fuente: Estimaciones del CONEVAL con base en el Módulo de Condiciones Socioeconómicas MCS de la ENIGH 2010 y el Modelo Estadístico 2018 para la continuidad del MCS-ENIGH.

**Cambios<sup>1</sup> en los indicadores del SIDS por derecho social en Campeche<sup>2</sup>, 2009-2018<sup>3</sup>**

Cambios ↑	Cambios ↓
<ul style="list-style-type: none"> <li>Aumentó la tasa de consultorios de medicina general en unidades médicas públicas por cada 10,000 habitantes.</li> <li>Incrementó el porcentaje de estudiantes de tercero de secundaria con nivel satisfactorio en Matemáticas.</li> <li>Aumentó el porcentaje de la población en viviendas con seguridad alimentaria y dieta diversa.</li> <li>Incrementó el porcentaje de la población de 65 años o más que recibe jubilación o pensión.</li> </ul>	<ul style="list-style-type: none"> <li>Disminuyó el porcentaje de la población derechohabiente que recibió servicios preventivos en instituciones públicas de salud.</li> <li>Bajó el porcentaje de la población de 18 a 29 años que asiste a alguna institución de educación superior.</li> <li>Disminuyó el porcentaje de la población en viviendas propias que cuentan con escrituras.</li> <li>Bajó el porcentaje de la población en hogares con cocina funcional.</li> <li>Disminuyó el porcentaje de la población con hijos(as) menores de 6 años que tiene acceso a guarderías como prestación laboral.</li> </ul>

Fuente: Elaboración del CONEVAL con base en la información del SIDS, 2019.

<sup>1</sup> Se presentan los mayores cambios estadísticamente significativos por derecho social para la entidad; los resultados de los indicadores que no cumplan con dicho criterio, se revisarán en las siguientes secciones de la ficha.  
<sup>2</sup> Para mayor referencia de las definiciones de los indicadores o métodos de cálculo consultar la página: <https://www.coneval.org.mx/Medicion/Paginas/Sistema-de-informacion-de-derechos-sociales.aspx>  
<sup>3</sup> Para la construcción de los indicadores del SIDS se consideraron diversas fuentes de información, por lo que la periodicidad es diferente para cada indicador. Para mayor detalle consultar las siguientes páginas de la ficha.



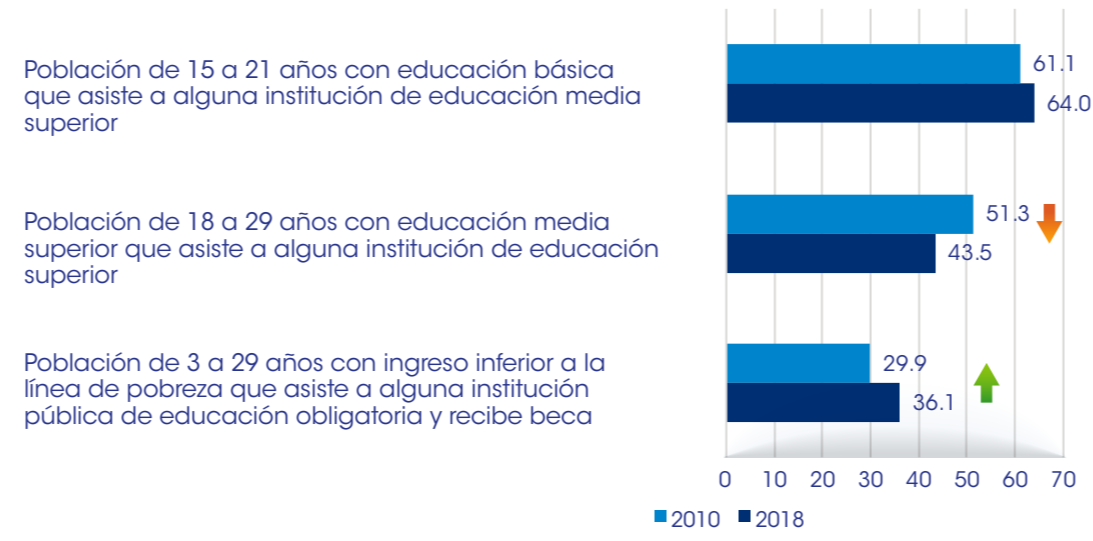
**Cuadro 1. Disponibilidad, accesibilidad y calidad en el acceso efectivo a la salud**

Dimensión	Años		Cambio
<b>Disponibilidad</b>	<b>2012</b>	<b>2017</b>	<b>2012-2017</b>
Tasa de consultorios de medicina general en unidades médicas públicas por cada 10,000 habitantes	2.9	3.7	↑
Tasa de médicos en contacto con el paciente por cada 10,000 habitantes	17.6	16.6	↓
Tasa de camas censables por cada 10,000 habitantes	9.9	8.2	↓
<b>Accesibilidad</b>	<b>2010</b>	<b>2018</b>	<b>2010-2018</b>
Porcentaje de población que tardaría menos de dos horas en llegar a un hospital en caso de una emergencia	87.3	93	↑
<b>Calidad</b>	<b>2014</b>	<b>2018</b>	<b>2014-2018</b>
Porcentaje de población derechohabiente que no gastó en servicios médicos la última vez que recibió atención médica en instituciones públicas	90.6	88.3	↓
<b>Calidad</b>	<b>2014</b>	<b>2018</b>	<b>2014-2018</b>
Porcentaje de población que esperó 30 minutos o menos para ser atendida la última vez que buscó atención por problemas de salud	62.8	62.6	*
<b>Calidad</b>	<b>2010</b>	<b>2016</b>	<b>2010-2016</b>
Tasa de mortalidad infantil <sup>4</sup>	12.2	14.1	↓
<b>Calidad</b>	<b>2010</b>	<b>2018</b>	<b>2010-2018</b>
Porcentaje de población derechohabiente que recibió servicios preventivos en instituciones públicas	55	43.9	↓
<b>Calidad</b>	<b>2014</b>	<b>2018</b>	<b>2014-2018</b>
Porcentaje de población derechohabiente que no tuvo que pagar por medicamentos cuando buscó atención en instituciones públicas	92.4	90.4	↓

Fuente: Elaboración del CONEVAL con base en la información del SIDS, 2019.  
\*El incremento o disminución entre los dos años de comparación del indicador no es estadísticamente significativo.

<sup>4</sup> Para la tasa de mortalidad infantil se considera que una disminución en este indicador es positiva.

**Gráfica 2. Accesibilidad en el ejercicio efectivo a la educación (porcentaje)**



Fuente: Elaboración del CONEVAL con base en la información del SIDS, 2019.  
\*El incremento o disminución entre los dos años de comparación del indicador no es estadísticamente significativo.

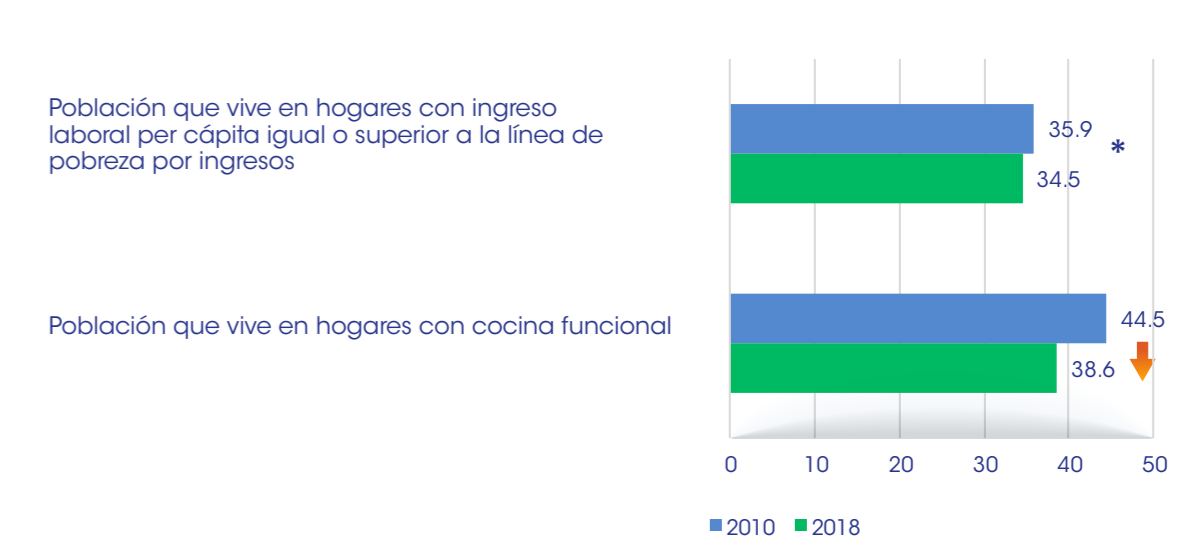
**Cuadro 2. Calidad en el acceso efectivo a la educación**

Dimensión	Años		Cambio
<b>Calidad</b>	<b>2015</b>	<b>2018</b>	<b>2015-2018</b>
Porcentaje de estudiantes de sexto grado de primaria con nivel satisfactorio o sobresaliente en el dominio de Lenguaje y Comunicación en la prueba PLANEA	16.8	16.9	↑
Porcentaje de estudiantes de sexto grado de primaria con nivel satisfactorio o sobresaliente en el dominio de Matemáticas en la prueba PLANEA	21.4	22.7	↑
<b>Calidad</b>	<b>2015</b>	<b>2017</b>	<b>2015-2017</b>
Porcentaje de estudiantes de tercer grado de secundaria con nivel satisfactorio o sobresaliente en el dominio de Lenguaje y Comunicación en la prueba PLANEA	22	28.3	↑
Porcentaje de estudiantes de tercer grado de secundaria con nivel satisfactorio o sobresaliente en el dominio de Matemáticas en la prueba PLANEA	9.1	13.1	↑
Porcentaje de estudiantes de último grado de educación media superior con nivel satisfactorio o sobresaliente en el dominio de Lenguaje y Comunicación en la prueba PLANEA	N/A	37.2	N/A
Porcentaje de estudiantes de último grado de educación media superior con nivel satisfactorio o sobresaliente en el dominio de Matemáticas en la prueba PLANEA	N/A	8.6	N/A
<b>Calidad</b>	<b>2010-2011</b>	<b>2016-2017</b>	<b>2010-2017</b>
Eficiencia terminal en educación media superior	62.1	62.1	=

Fuente: Elaboración del CONEVAL con base en la información del SIDS, 2019.  
N/A= no aplica  
= El valor del indicador entre los dos años de comparación no mostró cambio.

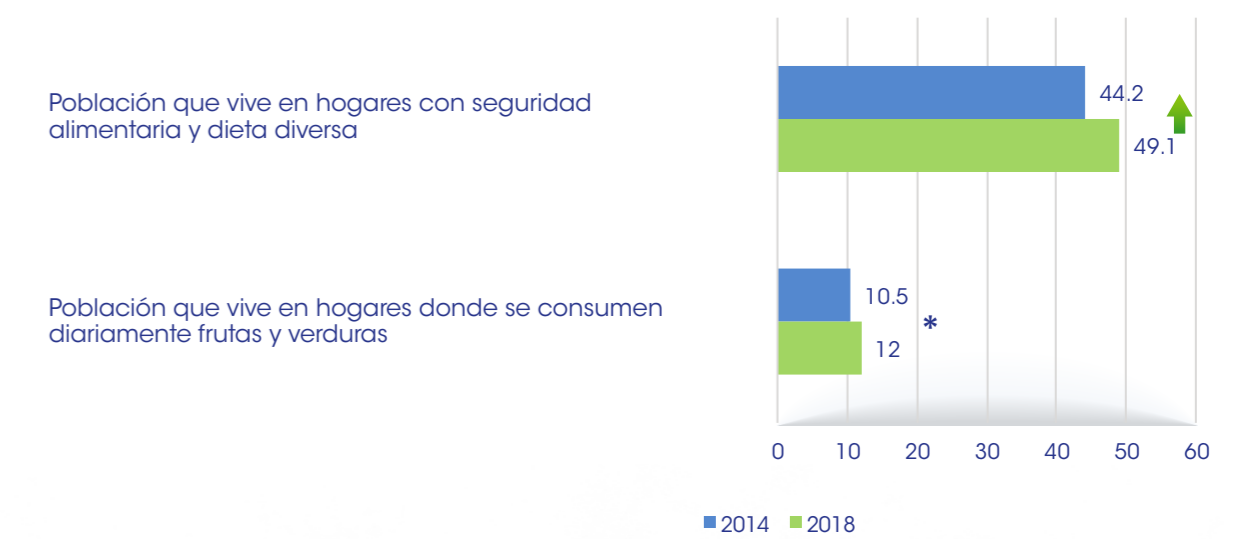
Los indicadores para la dimensión de disponibilidad del derecho a la educación están en proceso de definición.

**Gráfica 3. Accesibilidad en el ejercicio efectivo a la alimentación (porcentaje)**



Fuente: Elaboración del CONEVAL con base en la información del SIDS, 2019.  
\*El incremento o disminución entre los dos años de comparación del indicador no es estadísticamente significativo.

**Gráfica 4. Calidad en el acceso efectivo a la alimentación (porcentaje)**



Fuente: Elaboración del CONEVAL con base en la información del SIDS, 2019.  
\*El incremento o disminución entre los dos años de comparación del indicador no es estadísticamente significativo.

Para el caso del derecho social a la alimentación no se ha encontrado la información adecuada para construir los indicadores para la dimensión de disponibilidad.